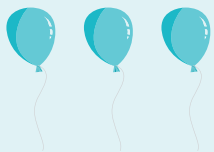


Formen und Eigenschaften des Wassers

„Angle dir einen Eiswürfel“



Du brauchst:

- ein Glas Wasser
- einen Buntstift
- einen ca. 30 cm langen Wollfaden
- Eiswürfel
- Speisesalz

Probiere es aus!

Zuerst stelle dir im Gefrierschrank Eiswürfel her. Bastle aus dem Buntstift und dem Wollfaden eine Angel. Knote ein Ende des Fadens oben am Buntstift gut fest. Gib einen fertigen Eiswürfel in das Wasserglas, dieser schwimmt auf der Wasseroberfläche. Lege das lose Ende der Angelschnur auf den schwimmenden Eiswürfel und streue Salz auf den Würfel. Achte dabei darauf, dass du die Angelschnur ruhig hältst. Schaffst du es, den Eiswürfel aus dem Glas zu angeln?

Warum passiert das?

Wenn du Salz auf den Eiswürfel streust, schmilzt er etwas an. Die Salz-Eis-Mischung ist aber immer noch sehr kalt, die Temperatur liegt unter 0 °C. Daher gefriert der dünne Wasserfilm sofort wieder, die Angelschnur friert darin fest und du kannst den Eiswürfel aus dem Wasser ziehen.